

## Curriculum Vitae

### Informazioni personali

Nome(i) / Cognome(i)  
Titolo di studio (anno)  
Posizione ricoperta

**Michele Alessi**

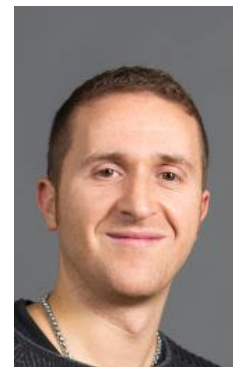
**Laurea in Ingegneria Elettrica (2010)**

**Capo progetto settore Innovazione e processi**

Ha studiato Ingegneria elettrica presso il Politecnico di Milano con specializzazione in automazione industriale e controlli automatici. Dal 2010 al 2017 ha lavorato presso lo studio di progettazione Elettro Studio Nicoli SA, come consulente tecnico e progettista di impianti elettrici in media e bassa tensione nel campo dell'edilizia ed in quello industriale. Si occupa anche di misurazioni strumentali relative ai campi elettromagnetici non ionizzanti e analisi di reti elettriche industriali oltre che di progettazione di impianti di sollevamento verticale per persone e cose.

Dal 2018 si occupa di erogare corsi di formazione professionale superiore presso la FPSE di Gordola.

Durante il 2016 ottiene il riconoscimento quale persona del mestiere in installazioni e sicurezza elettrica.



E-mail michele.alessi@ifec.ch

Cittadinanza Italiana

Data di nascita 03.11.1982

### Esperienza professionale

- 2018 - Oggi** IFEC ingegneria SA, Via Lischedo 9, CH-6802 Rivera.  
Capo progetto per la progettazione e direzione lavori di impianti elettrici civili e industriali, perizie analisi del rischio e progettazione di impianti di trasporto verticale per cose e persone.
- 2010 - 2017** Elettro Studio Nicoli SA, via cantonale 95, 6818 Melano  
Progettazione elettrotecnica (progettazione impianti elettrici civili ed industriali secondo NIBT, *progettazione illuminotecnica in conformità alle norme SIA 380/4, impianti di sicurezza, illuminazione d'emergenza*), rapporti di collaudo, progettazione ascensori e relativa analisi del rischio, consulenza tecnica e fatturazione di cantiere. Coordinamento di test per verificare la tenuta dei sistemi e dei processi (stress test).
- 2008** FUTURHOME S.R.L via Spartaco,13/c 22100 Como  
Installazione e progettazione impianti di home automation per privati in ambiente domestico o all'interno di yacht, installazione impianti di videosorveglianza.
- 2004-2007** Ohm Volt Ampere SA, via cantonale 95, 6818 Melano  
Installazioni impianti elettrici civili ed industriali, realizzazione di automazioni con l'ausilio del PLC, realizzazione e messa in esercizio di quadri elettrici e generatori di emergenza
- 2002** ELTEC SNC, via Boffi 149, I-22070 Binago  
Addetto al controllo di qualità e realizzazione dispositivi elettrici ed elettronici.

<b>Istruzione e formazione</b>	<p><b>2005 - 2010</b> Politecnico di Milano, Piazza L. da Vinci 32, I-20133 Milano, Laurea in ingegneria elettrica specializzazione in automazione industriale.</p> <p><b>2001 - 2002</b> Enaip via Uberti 44, I-21100 Varese</p> <p><b>1996 - 2001</b> Istituto per l'industria e l'artigianato IPSIA L.RIPAMONTI via belvedere 18, I-22100 Como</p>
<b>Capacità linguistiche</b>	Italiano (madrelingua), inglese (buono), francese (buono), tedesco (base)
<b>Capacità e competenze tecniche</b>	Progettazione di impianti elettrici in media e bassa tensione, dimensionamento e verifica delle protezioni per le persone. Direzione lavori, collaudi e messa in esercizio. Misurazioni strumentali nell'ambito dell'analisi delle reti elettriche e dei campi elettromagnetici non ionizzanti.
<b>Capacità e competenze informatiche</b>	<p>Ottimo utilizzo del PC con Windows: suite Office, programmi di disegno, AutoCAD, Messerli CPN, Solid Edge, Dialux, Relux.</p> <p>Ottimo utilizzo software per la progettazione elettrica (DOC, i-project, Progetto Integra) ;</p> <p>Buona conoscenza dei linguaggi di programmazione C,C++,Visual Basic e Swift.</p>
<b>Formazione continua</b>	<ul style="list-style-type: none"> <li>▪ Corso di aggiornamento per Consulente Tecnico D'ufficio CTU – 2016</li> <li>▪ Attestato "SIL Safety Integrity Level" - 2014</li> <li>▪ Corso "RED CAD Flury software di progettazione per sistemi di messa a terra e parafulmini" – 2014</li> <li>▪ Corso "risanamento energetico dell'involucro dell'edificio" - 2013</li> <li>▪ Corso "Esperto Lesosai, SIA 380/1" – 2012</li> <li>▪ Corso "Lesosai 7.2 e Climatizzazione- installazioni caldo/freddo" – 2012</li> </ul>
<b>Associazioni professionali</b>	<p>-Membro individuale SIA - gruppo professionale tecnica - sezione Ticino;</p> <p>-Iscritto all'Ordine degli ingegneri e architetti del Cantone Ticino (OTIA).</p> <p>-Iscritto all'Ordine degli Ingegneri della Provincia di Como;</p>
<b>Progetti principali</b>	<p><b>2018-2019</b> Clinica Moncucco - Lugano – Insiadimento di 5 nuove sale operatorie, 1 sala risveglio, 1 sala per tecniche anestesilogiche e un reparto di sterilizzazione all'interno dell'edificio esistente. Progettazione e direzione dei lavori relativi agli impianti elettrici, infrastrutture informatiche, impianti di sicurezza ed integrazione su supervisore di allarmi tecnici e comandi di gestione delle sale. Ruolo di Capo Progetto.</p> <p><b>2018</b> Valcambi SA - Balerna – Integrazione sistema di monitoraggio e gestione dei consumi dei vettori gas metano, energia elettrica e consumo d'acqua per tutti i padiglioni industriali esistenti. Ruolo di Capo Progetto.</p> <p><b>2015-2018</b> Valcambi SA - Balerna - Progettazione e direzione dei lavori relativi agli impianti elettrici, infrastrutture informatiche e impianti di sicurezza, allestimento schemi di processo per il concetto di automazione per la nuova raffineria di affinaggio elettrolitico dell'argento. Ruolo di Capo Progetto.</p>

<b>2015-2018</b>	Centro culturale filanda - Mendrisio - Progettazione e direzione dei lavori relativi agli impianti elettrici, infrastrutture informatiche e impianti di sicurezza. Ruolo di Capo Progetto.
<b>2016</b>	Valcambi SA - Balerna - Verifica delle tensioni di passo, di contatto e misura della resistenza e resistività del terreno. Operatore e Capo Progetto.
<b>2015-2016</b>	Azienda Cantonale dei Rifiuti - Giubiasco – Classificazione delle aree a maggior rischio di esplosione e relativa progettazione e direzione dei lavori degli impianti elettrici. Ruolo di Capo Progetto.
<b>2013-2015</b>	Centro commerciale amministrativo Tavela - Melano – Progettazione e direzione dei lavori relativi agli impianti elettrici, infrastrutture informatiche e impianti di sicurezza. Ruolo di Capo Progetto.
<b>2010-2011</b>	CDALED – Bioggio -Nuova cabina di trasformazione MT/BT costituita da 2 trasformatori con potenza apparente S= 800 kVA, celle in MT a 5 campi e quadro elettrico di BT, sostituzione delle celle di MT della cabina esistente a 4 campi e realizzazione di un nuovo anello in media tensione.
<b>2010-in corso</b>	Nuova Casa Anziani Domus Hyperion - Arogno - Progettazione e direzione dei lavori relativi agli impianti elettrici, infrastrutture informatiche e impianti di sicurezza. Ruolo di Capo Progetto.
<b>2012</b>	Valcambi SA - Balerna – Perizia tecnica in merito alle sovratemperature della soluzione di dissoluzione dell'argento e sulle piastre di connessione dei poli di alimentazione, operazioni risolutive e tecniche di aumento della produzione in funzione della corrente iniettata. Ruolo di Capo Progetto.
<b>2011</b>	Valcambi SA - Balerna - Misurazione delle esposizioni ai campi elettromagnetici non ionizzanti sui luoghi di lavoro. Ruolo di Capo Progetto.
<b>2010-2011</b>	Valcambi SA - Balerna - impianto di filtrazione elettrostatica dei residui d'oro derivanti da fusione. Ruolo di Capo Progetto.
<b>2008</b>	Privato – Genova (IT) – Progettazione impianto elettrico, di sicurezza, informatico ed intrattenimento domotico di bordo. Ruolo di Capo Progetto.